



# SZYBKOZŁĄCZA PNEUMATYCZNE I HYDRAULICZNE

WALTHER-PRÄZISION®

- **PONAD 300 000 WARIANTÓW**  
Nominalna średnica wewnętrzna od 2 do 200 mm. Temperatura robocza od -200°C do +310°C.
- **MONOZŁĄCZKI DO GAZÓW, CIECZY, PRĄDU ELEKTRYCZNEGO**  
Do wszystkich możliwych zastosowań, również do mediów agresywnych.
- **MULTIZŁĄCZA DO SZYBKIEGO ŁĄCZENIA KILKU RÓŻNYCH MEDIÓW JEDNOCZEŚNIE**  
Do jednoczesnego podłączenia wielu linii przepływowych. Redukcja czasu oraz kosztów pracy.



## OBSZARY ZASTOSOWANIA

*Oferta monoźłączy, multizłączy, systemów dokujących, obejmuje ponad 300 000 wariantów spełniających niemal każde wymagania. Monoźłącza, multizłącza i systemy dokujące przeznaczone do łączenia przewodów cieczy, gazów, sygnałów optycznych, elektrycznych oraz ich bezpiecznego rozłączania. Opracowane rozwiązania spełniają najwyższe wymagania, sprawdzone w trudnych warunkach oraz chroniące środowisko naturalne. Ważnymi obszarami zastosowań: przemysł samochodowy, chemiczny, przemysł lotniczy, a także budowa maszyn, instalacji oraz technika obronna.*

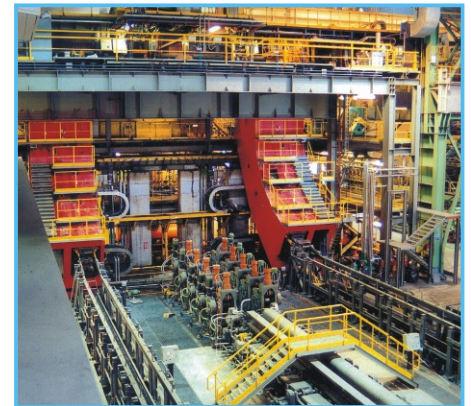
- nominalna średnica wewn. od 2 do 200mm
- temperatura robocza - 200°C do + 310°C
- zakres ciśnień: do 3000 bar
- do wszystkich możliwych zastosowań, także do mediów agresywnych.



### Odporność na agresywne media

- Przemysł chemiczny

- napełnianie system, butli ciśnieniowych,
- transport mediów o dużej lepkości a następnie czyszczenie parą,
- odpowiedni materiał uszczelki,
- zapewnienie eksploatacji bez strat z powodu przerw (Perbunan, Viton, EPDM, Kalrez, Chemrez, PTFE).



### Odporność w ekstremalnych warunkach

- Stalownie i walcownie

- zimne linie walcownicze,
- doprowadzenie sprężonego powietrza do pieca wytopowego,
- doprowadzenie gazu ziemnego do pieca żarowego, argonu do kadzi odlewniczych,
- wysoka wytrzymałość cieplna, długi okres eksploatacji w ekstremalnych warunkach.



### Bezpieczeństwo

- Technika transportowa

- doprowadzenie mediów do podwozia,
- hydraulika hamulcowa,
- doprowadzenie chłodzenia, wykonywanie połączeń w obwodzie klimatyzacji,
- ogrzewanie silników autobusów do startowania zimą,
- bezwyciekowe łączenie i rozłączanie, nieszkodzące środowisku naturalnemu,
- obsługa tylko jedną ręką.



### Wysoka wydajność

- Przemysł samochodowy

- stanowisko badawcze silnika,
- prace spawalnicze,
- prasy, linie montażowe,
- wysoki stopień automatyzacji,
- przyspieszenie wymiany przyrządów,
- łączenie i rozłączanie kilku różnych mediów naraz,
- ochrona środowiska naturalnego poprzez wykluczenie wycieków.



### Trwałość

- Budowa maszyn

- wymiana narzędzi,
- przylutowanie chwytaków,
- przylutowanie mocowań,
- wymiana palet,
- wysoka wydajność w wyniku krótkiego czasu wymiany narzędzi,
- małe zużycie, trwałość w eksploatacji,
- duże bezpieczeństwo przy rozłączaniu obwodów sprężonego powietrza.



Od 1951 roku firma WALTHER-PRÄZISION konstruuje i produkuje monoźłącza, multizłącza i systemy dokujące przeznaczone do łączenia przewodów cieczy, gazów, sygnałów optycznych i elektrycznych oraz ich bezpiecznego rozłączania. Firma WALTHER opracowuje rozwiązania spełniające najwyższe wymagania, sprawdzone w trudnych warunkach i chroniące środowisko.

Firma HENNLICH jest wyłącznym przedstawicielem w Polsce firmy WALTHER-PRÄZISION.

# SZYBKOZŁĄCZA NISKOCIŚNIENIOWE

44-190 Knurów • Thomasa Wilsona 24A • Tel. +48 (32) 42 06 700 • Fax: +48 (32) 42 06 708 • e-mail: hennich@hennich.pl • www.hennich.pl



## Technika medyczna

Do urządzeń diagnostycznych, dentystrycznych, urządzeń do dializy, tomografii komputerowej, urządzeń do pomiaru krwi.



## Przemysł chemiczny, laboratoria

Odporne na takie czynniki jak wysoka temperatura, agresywne media. Mają zastosowanie tam, gdzie wymagania jest sterylność.



## Lotnictwo

Zasysanie paliwa lotniczego ze zbiornika zewnętrznego, umożliwiają przeladunek paliw.

# SZYBKOZŁĄCZA NISKOCIŚNIENIOWE

## Zastosowanie szybkozłączy niskociśnieniowych:

- do wody,
- do sprężonego powietrza,
- do paliwa, smarów/olejów,
- do gazów technicznych.



## Akcesoria do szybkozłączy



## Złącza niskociśnieniowe - Seria LP

Średnica: 2.5, 3, 4, 6, 7, 9, 12, 19, 32 oraz 50mm. Ciśnienie: aż do 100 bar – pojedyncze typy nawet do 200 bar, zależnie od średnicy oraz materiału. Materiał: stal oraz mosiądz z różnymi rodzajami powłok, stal nierdzewna 1.4404 / 1.4571.



## Złącza niskociśnieniowe - Seria UF

Specjalne kształty wtyczek oraz gniazd (kwadrat, trójkąt) uniemożliwiające pomyłkowe połączenie. Średnica: 6, 7, 12, 19 oraz 32 mm. Ciśnienie: do 40 bar (w zależności od średnicy i materiału). Materiał: stal oraz mosiądz z różnymi rodzajami powłok, stal nierdzewna 1.4404 / 1.4571.



## Złącza niskociśnieniowe typu Clean Break - Seria CG

Lekkie szybkozłącza niskociśnieniowe dla wody chłodzącej wykonane z aluminium, stosowane min. w lekkich konstrukcjach wagonów w układach chłodzących falowniki. Znajdują także zastosowanie w technice klimatyzacji, aplikacjach wojsko-



wych i wielu innych dziedzinach. Średnica: 6, 12, 16 oraz 20mm. Ciśnienie do 16 bar. Temperatury pracy od -50°C do +85°C. Główne cechy to duży przepływ, odporność na wibracje oraz bardzo mała waga.



## Złącza niskociśnieniowe - Seria KL

Średnica: 6, 12 oraz 30 mm. Ciśnienie: do 12 bar. Materiał: PA, PVDF, PP oraz POM.



## SZYBKOZŁĄCZA ŚREDNOCIŚNIENIOWE



Szybkozłącza średnociśnieniowe stosowanie:

- do oleju hydraulicznego a także wody,
- do sprężonego powietrza,
- do pary wodnej, różnego rodzaju płynów,
- do paliw oraz środków smarujących.

Seria MD

- Średnica: 6, 7, 12, 19, 25, 32 oraz 50 mm,
- Ciśnienie: do 250 bar (w zależności od średnicy i materiału),
- Materiał: stal oraz mosiądz, z różnymi rodzajami powłok,
- Stal nierdzewna 1.4404/ 1.4571,
- Mechanizm bezpieczeństwa uniemożliwiający przypadkowe rozpięcie.

## SZYBKOZŁĄCZA CLEAN BREAK



Złącza niskociśnieniowe - Seria CT

Stosowane np. w technice laboratoryjnej; transport, załadunek płynów, substancji szkodliwych dla zdrowia i środowiska, agresywnych lub toksycznych. Dostępne także w wersji ATEX. Średnice: 3, 5, 7, 9, 12 oraz 19 mm. Ciśnienie: do 64 bar (zależne od średnicy). Stal nierdzewna 1.4305.



Złącza niskociśnieniowe - Seria BF

Dla przemysłu chemicznego. Dla wymagających cieczy lub gazów, wody, pary, rozpuszczalników, kwasów, zasad, olejów itp. Dostępne także w wersji ATEX. Średnice: 5, 9, 12, 25 oraz 50 mm. Ciśnienie: do 64 bar (zależne od średnicy). Materiał: stal nierdzewna 1.4404, 1.4571 lub podobne. Łatwa do czyszczenia; łączenie pod ciśnieniem; bez wycieku; automatyczna blokada.



Złącza niskociśnieniowe - Seria CN

Zastosowanie w przemyśle chemicznym do ładowania płynów. Możliwość podłączania, odłączania długich węży pod ciśnieniem (do 5 bar) bez wycieku medium. Średnice: 25, 40, 50, 80 oraz 100 mm. Ciśnienie: do 25 bar (połączone i/lub rozłączone). Medium: woda, sprężone powietrze, ciecz, paliwa, smary/oleje oraz gazy. Materiał: stal nierdzewna 1.4404/1.4571 lub podobne.



Złącza średnociśnieniowe - Seria CH

Dla zastosowań hydraulicznych w przemyśle ciężkim. Średnice: 16, 20 oraz 25 mm. Ciśnienie: do 250 bar (podłączanie pod ciśnieniem do 10 bar) Medium: wszelkie aplikacje hydrauliczne. Materiał: stal chemicznie nikielowana.



Złącza średnociśnieniowe - Seria CP

Średnociśnieniowe złącza o maks. ciśnieniu pracy 250 bar, wykonane ze stali nierdzewnej, przeznaczone dla paliw, gazów, powietrza oraz olejów hydraulicznych itp.



Złącza wysokociśnieniowe - Seria HC

Szybkozłącza Clean Break dla wysokociśnieniowych (aż do 650 bar) aplikacji hydraulicznych stosowanych głównie w przemyśle ciężkim. Średnica: 6, 8, 12, 16 oraz 20 mm. Medium: oleje hydrauliczne. Materiał: stale chemicznie cynkowane.

# SZYBKOZŁĄCZA WYSOKOCIŚNIENIOWE, SPECJALNE

44-190 Knurów • Thomasa Wilsona 24A • Tel. +48 (32) 42 06 700 • Fax: +48 (32) 42 06 708 • e-mail: hennich@hennich.pl • www.hennich.pl

## SZYBKOZŁĄCZA WYSOKOCIŚNIENIOWE



### Seria HP

- Średnica: 2.5, 4, 6, 10, 16, 20, 32 oraz 50 mm,
- Ciśnienie: do 2000 bar (w zależności od średnicy i materiału),
- Medium: oleje hydrauliczne, również inne płyny oraz gazy,
- Materiał: stal czerniona, stal nierdzewna 1.4404/1.4571 bądź podobne.

### Cechy szczególne:

- pierścień zabezpieczający przed przypadkowym rozpięciem, wiele rodzajów przyłączy, dodatkowe uchwyty przy dużych średnicach.



### Seria HP-10

Wersja awaryjnego rozłączania, zastosowanie dla przemysłu hutniczego.

## SZYBKOZŁĄCZA SPECJALNE



### Złącza Seria 57/85

Do wymiany elementów w maszynach do obróbki skrawaniem. Średnice: Seria 57: 6, 8, 12 oraz 16 mm; Seria 85: 6 i 10 mm. Medium: olej hydrauliczny, powietrze, mieszanka oleju i wody. Ciśnienie: do 350 bar. Materiał: seria 57: stal nierdzewna 1.4104V, seria 85: stal czerniona, częściowo niklowana.



### Złącze Clean Break, Typ 40-030

Stosowane w przemyśle farmaceutycznym do transportu płynów, w miejscach gdzie ważna jest sterylność. Kompatybilne z CIP (Clean-In-Place) oraz z SIP (Sterilisation-In-Place). Średnice: 30 mm. Ciśnienie: do 16 bar. Medium: ciecze oraz gazy. Materiał: stal nierdzewna 1.4404, 1.4571.



### Złącza typ 04-012

Wysokotemperaturowe szybkozłącze do podawania argonu w przemyśle hutniczym. Zaprojektowane jako szybkozłącze przelotowe. Maks. temperatura pracy to 500°C. Ciśnienie 20 bar.



### Szybkozłącza awaryjnego rozłączania.

Awaryjne rozłączane szybkozłącza dla zbiorników z gazowymi oraz ciekłymi paliwami. Średnice: 32, 50 oraz 19 mm. Ciśnienie: do 25 bar. Możliwość wykonania pod indywidualne zamówienie.



### Złącza typ 11-012/11-019

Wysokotemperaturowe szybkozłącza dla oleju termicznego aż do 310°C. Średnice: 12 i 19 mm. Ciśnienie: do 16 bar. Materiał: stal czerniona.



### Seria TT - WALcryo

Dla zastosowań kriogenicznych gazów w temp. do -200°C (np. LO2, LN2) i pracy pod ciśnieniem do 10 bar (145 psi). Średnice: 9 i 12 mm. Materiał: stal nierdzewna oraz tworzywo sztuczne.



## NOWOŚCI



**Typ CK-G09**

Plastikowe szybkozłącze typu Clean Break dla wody chłodzącej do 16 bar z tworzywa PVDF. Obustronnie odcinające.



**Seria LS**

Dla sprężonego powietrza do 12 bar. Wysokie przepływy a specjalna konstrukcja zapobiega niebezpieczeństwom związanym z odłączeniem węży pneumatycznych.



**Seria LS – duże średnice**

Szybkozłącza dla dużych przepływów sprężonego powietrza. Średnice 12, 23 oraz 38 mm, ciśnienie do 16 bar.



**Typ 15-005/FF-05**

Szybkozłącze typu Clean Break o małej średnicy 5 mm, ze stali cynkowanej stosowane dla oleju hydraulicznego nawet do 150 bar.



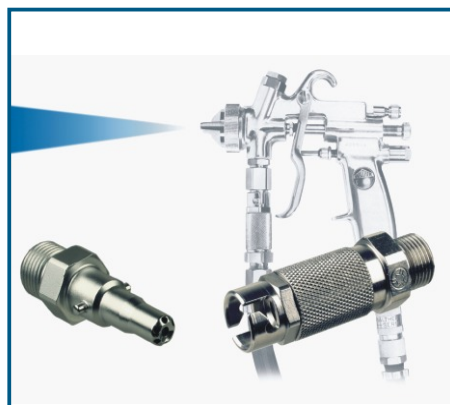
**Typ 07-003**

Małe kompaktowe szybkozłącze o średnicy 3mm przeznaczone dla oleju hydraulicznego, do pracy pod ciśnieniem 280 bar. Stosowane w układach hydraulicznych samochodów.



**Seria UM**

Szybkozłącza do zastosowania w laboratoriach do gazów, cieczy oraz próżni. Zaprojektowane jako niezamienne w celu uniknięcia pomyłkowego podpięcia do innej linii.



**Typ 03-005**

Dla farb, lakierów oraz rozpuszczalników. Wykonane ze stali nierdzewnej, o maksymalnym ciśnieniu pracy 140 bar i średnicy 5mm.



**Seria EH**

Proste w konstrukcji szybkozłącze, łatwe do czyszczenia oraz konserwacji. Do przesyłu mediów w postaci past, proszków, gazów, cieczy.



**Seria 13-019**

Elektryczne złącze przeznaczone dla branży hutniczej, dla walcowni i linii ciągłego odlewania.

# SZYBKOZŁĄCZA HYDRAULICZNE, MULTIZŁĄCZA

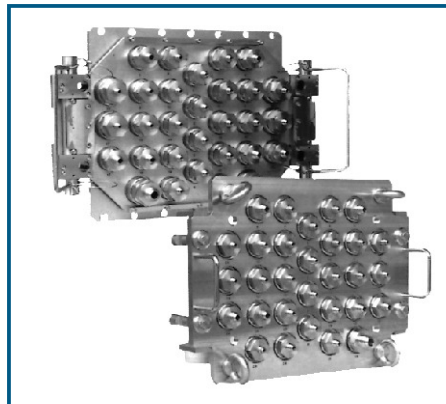
44-190 Knurów • Thomasa Wilsona 24A • Tel. +48 (32) 42 06 700 • Fax: +48 (32) 42 06 708 • e-mail: hennlich@hennlich.pl • www.hennlich.pl

## MULTIZŁĄCZA



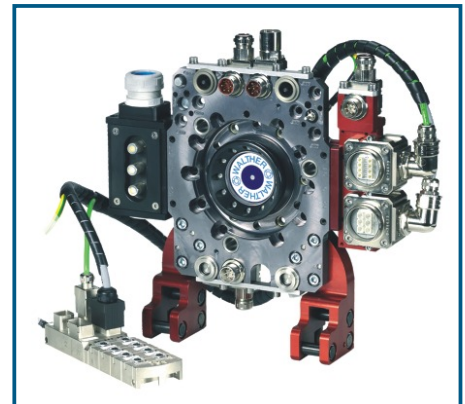
### Multizłącza podłączane automatycznie

Multizłącza stosowane w procesach zautomatyzowanych. Połączenie odbywa się mechanicznie, pneumatycznie i hydraulicznie. Multizłącza mogą być wyposażone w elementy do różnego rodzaju mediów zgodnie z wymogiem klienta.



### Multizłącza podłączane ręcznie

Do jednoczesnego podłączenia wielu linii przepływowych, pneumatycznych i elektrycznych. Skracza to czas trwania podłączenia maszyny oraz wpływa korzystnie na automatyzację procesów pracy podczas produkcji, badań, kontroli i regulacji maszyn.



### Wymiana narzędzi, system TOOL-MASTER

Zaprojektowany specjalnie do indywidualnych wymagań klientów. Zastosowanie do montażu w panelach wielozłączowych. System multizłączy zapewnia szybką i łatwą wymianę narzędzi robotów przemysłowych, zapewniając uproszczenie konstrukcji i redukcję kosztów pracy.



### Multizłącza typu 90405, 90408 oraz 90410

Multizłącza podłączane ręcznie. Stosowane w układach oraz instalacjach pneumatycznych, kontroli pomiarów oraz sterowania.  
Dane techniczne: Liczba połączeń 4-20.  
Ciśnienie: 10 bar. Średnica: DN 2-4 mm.



### Multizłącze - typ 90735



### Składownie narzędzi



### Multizłącze - typ 91362



### Multizłącza dopasowane do indywidualnych potrzeb klienta. Możliwość wykonania wg indywidualnego zamówienia.

### Kontakt / Przedstawicielstwo handlowe:

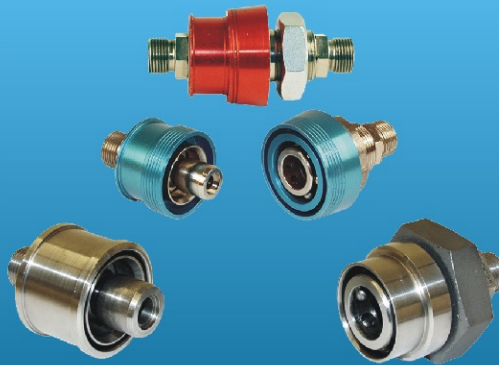
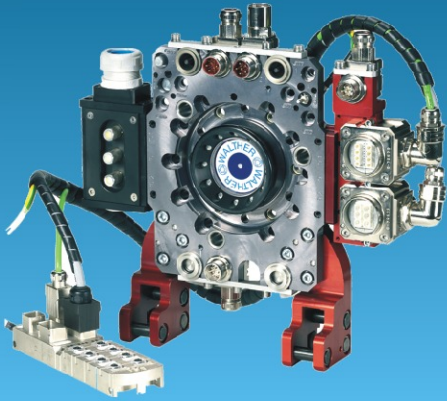
Filip Ziemięć  
Inżynier sprzedaży  
kom. 512 821 673  
filip.ziemienc@hennlich.pl

Adam Pludra  
Kierownik działu  
kom. 509 873 198  
adam.pludra@hennlich.pl

Anna Bednorz  
Asystentka działu  
tel: (32) 42 06 752  
fax: (32) 42 06 708  
anna.bednorz@hennlich.pl



**HENNLICH**



 **HENNLICH**

Thomasa Wilsona 24A  
44-190 Knurów  
tel.: +48 (32) 42 06 732  
fax: +48 (32) 42 06 708  
hennlich@hennlich.pl

[www.hennlich.pl](http://www.hennlich.pl)